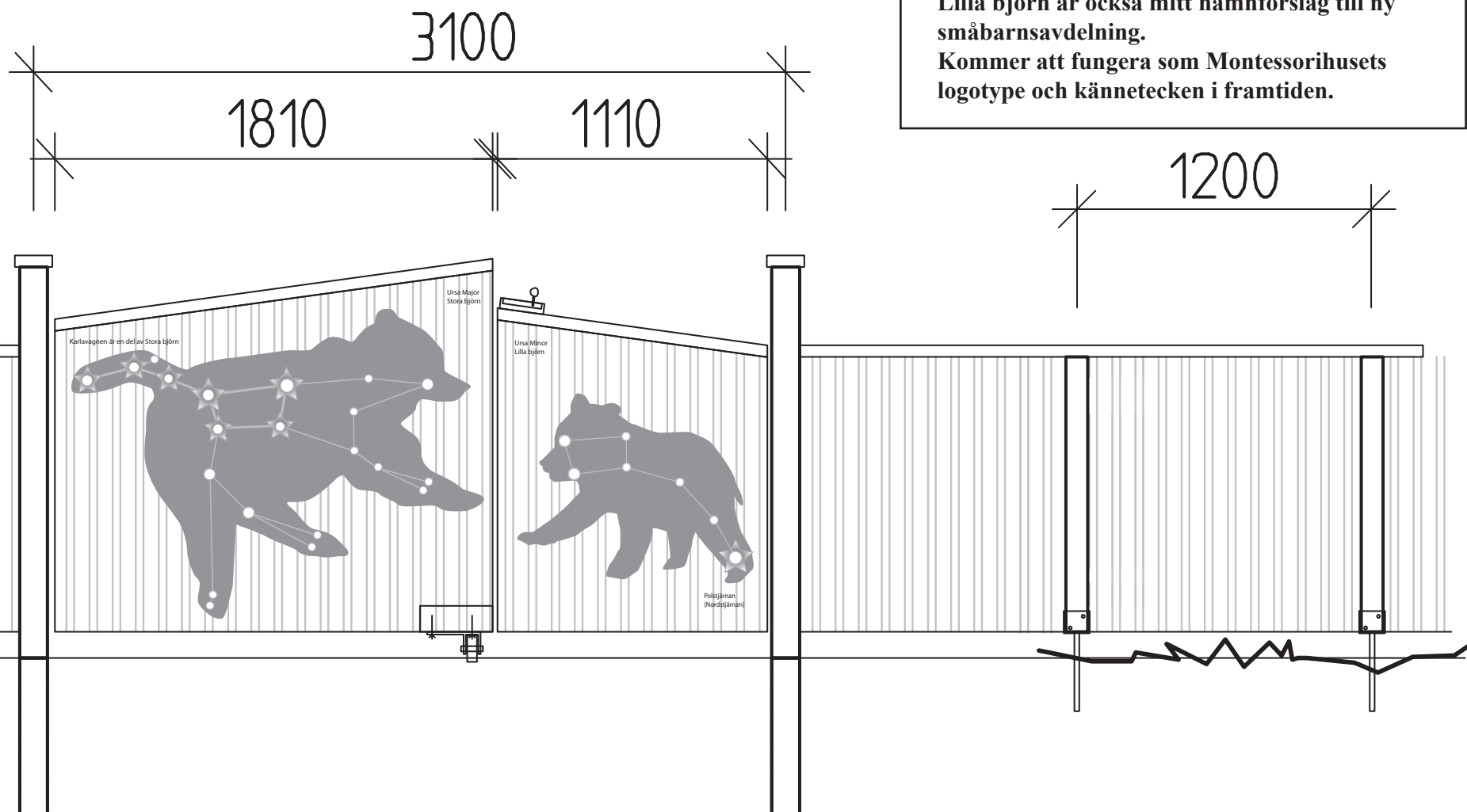


Montessorihusets förskola Källängen

Konstnärlig gestaltning av Ann-Charlott Fornhed 2010-2011

Entrégrind



Idé: svenska vilda djur i olika sammanhang, här på stjärnhimlen i form av Stora och Lilla björn. Lilla björn är också mitt namnförslag till ny småbarnsavdelning.

Kommer att fungera som Montessorihusets logotype och kännetecken i framtiden.

Utförande: Björnar målade som skugga på grinden, ton-i-ton med träets färg eller en skuggnyans som tas fram i samråd med arkitekten. Linjer utgörs av metall infälld i träet. Stjärnorna skulpteras i relief med titthål i

centrum och gjuts i aluminium, alternativt vattensågas i rostfri polerad metallplåt. Övriga hål markeras med en rostfri metallbricka. Montering med lim och/eller skruv.

Sandlåda

Idé: fortsättning på svenska vilda djur och förskolans avdelningar.
En liggande lokatt, ca 110 cm lång, som går att klättra på. Mellan tassarna har han en igelkott och på huvudet en groda – den stora tar hand om de små.

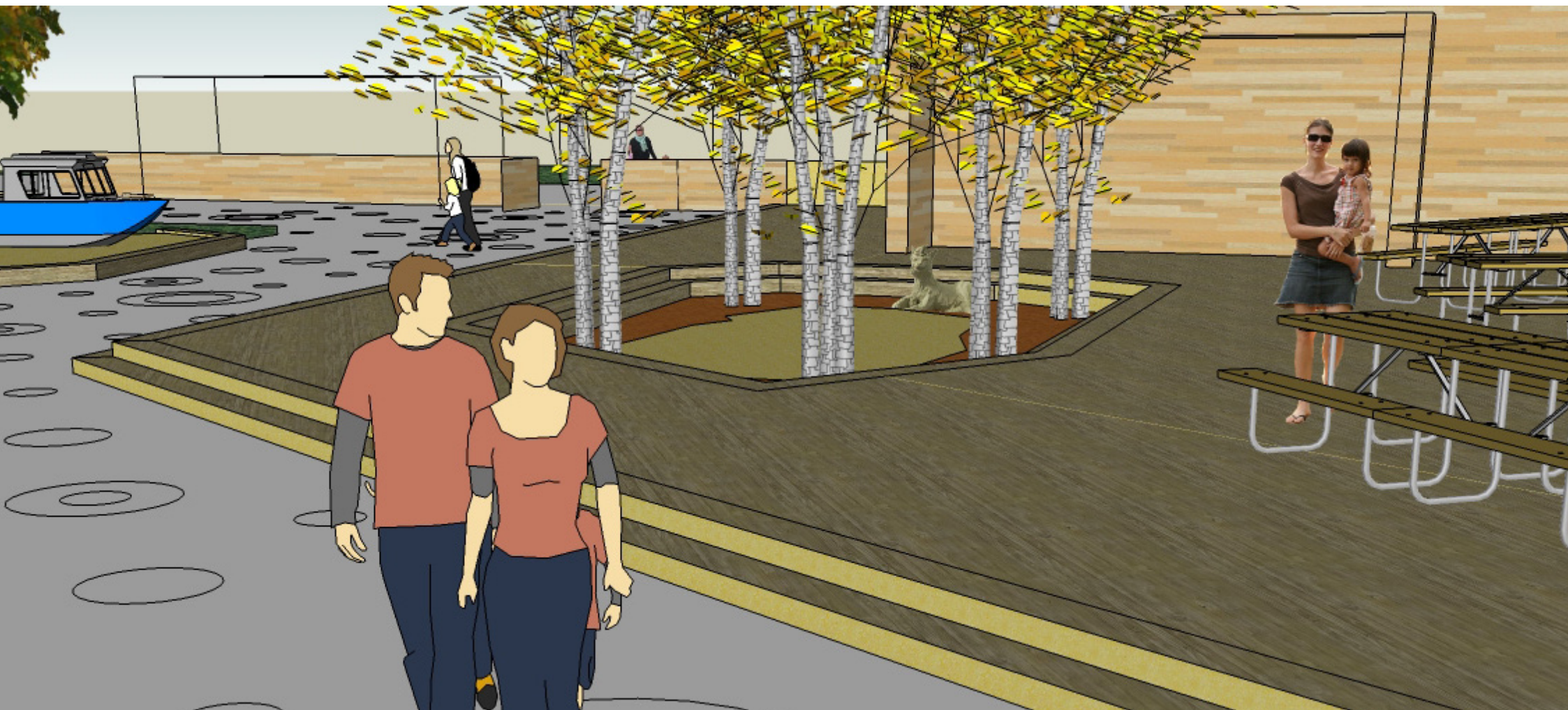


Utförande:

Lokatt i direktskulpterad specialbetong, naturgrå eller bemålad/infärgad i varmare toner. Eventuellt poleras ryggen så den går att ”halka runt på”, åka lite kana. Igelkott och groda i aluminium.

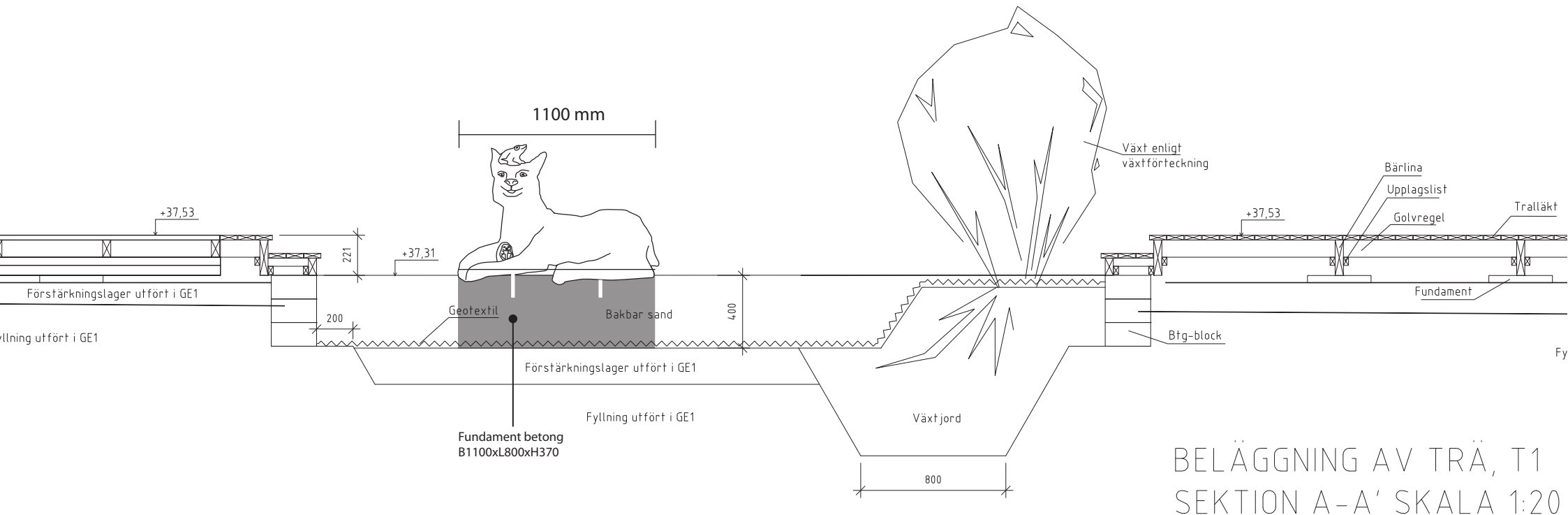


Sandlåda



Vinkel mot entrén.

Sandlåda

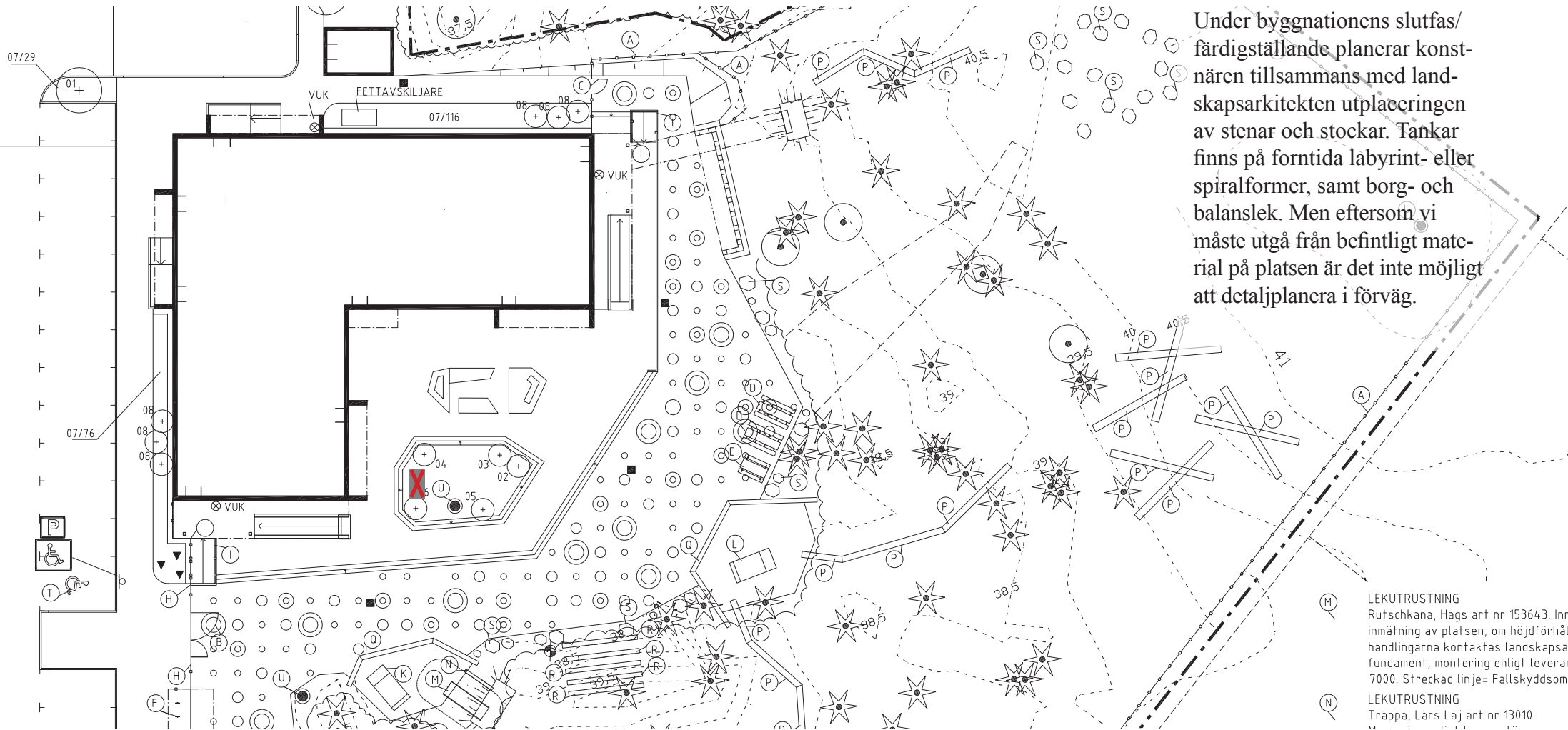


BELÄGGNING AV TRÄ, T1
SEKTION A-A' SKALA 1:20

FÖRESKRIFTER TRÄDÄCK, T1

Sandlåda i genomskärning. Fundament till skulpturgrupp i platsgjuten betong ingår i markentrépre-naden. Fundamentet ligger ca 3-5 cm under sandens nivå men kan grävas fram. Därför fasas alla kanter så att man inte gör sig illa på dem. Skulpturen gjuts fast med förankringar i rostfritt armeringsjärn från skulpturen ner i fundamentet.

Sandlåda

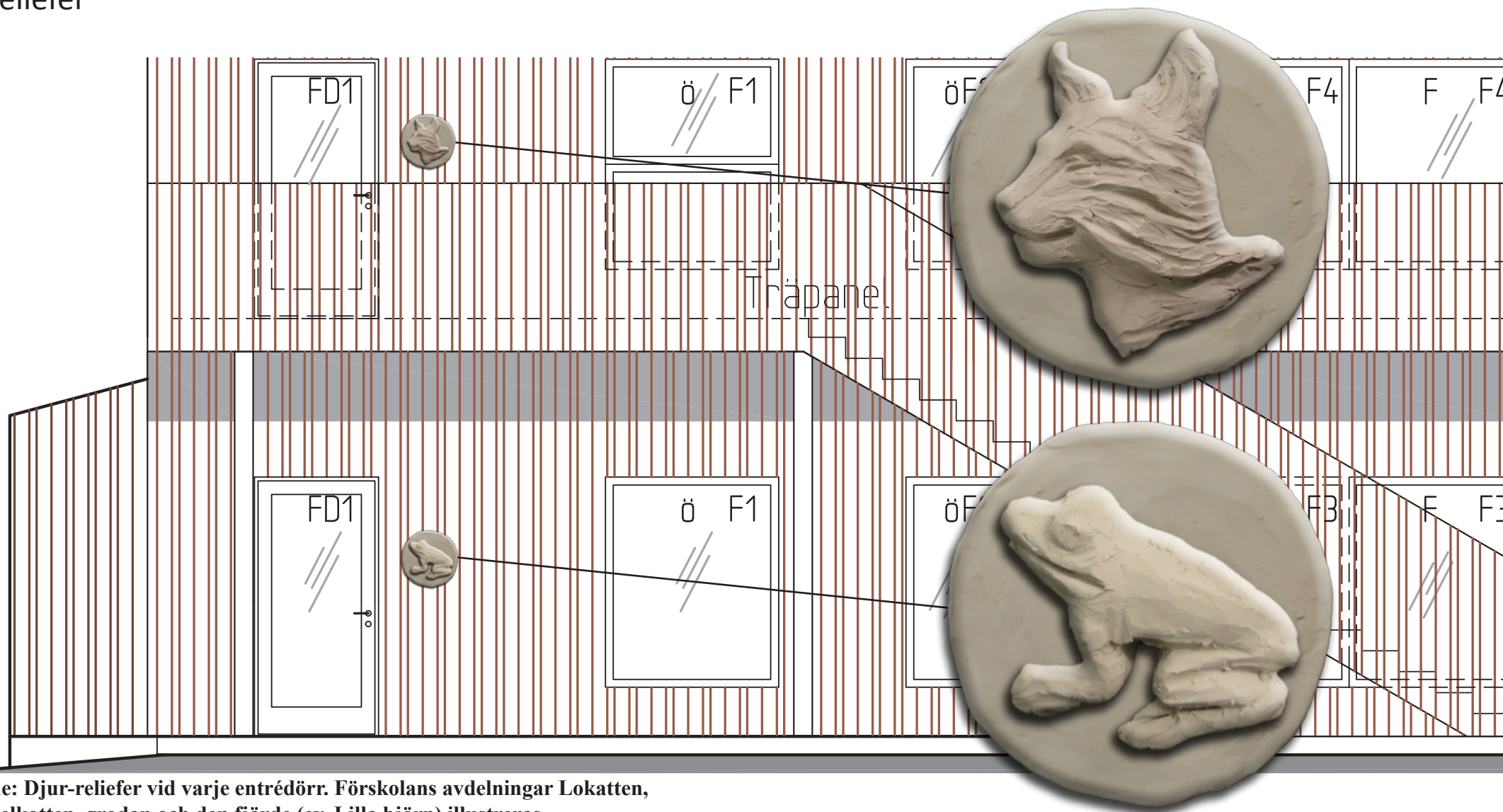


Stenlek och stockar

Under byggnationens slutfas/färdigställande planerar konstnären tillsammans med landskapsarkitekten utplaceringen av stenar och stockar. Tankar finns på forntida labyrint- eller spiralformer, samt borg- och balanslek. Men eftersom vi måste utgå från befintligt material på platsen är det inte möjligt att detaljplanera i förväg.

X Placering av skulpturgrupp i sandlådan.

Reliefer



Ide: Djur-reliefer vid varje entrédörr. Förskolans avdelningar Lokatten, Igelkotten, grodan och den fjärde (ev. Lilla björn) illustreras.

Utförande: Reliefer och platta gjuts i aluminium, alternativt fästs reliefer på distanser utan platta.

Montering på vägg ingår i entreprenad, utförs i samråd med konstnären.



Totem. Lo med groda på huvudet och igelkott mellan framtassarna. Material patinerad fiberbetong och aluminium.